

TEB PORTFÖY PY DEĞİŞKEN ÖZEL FON

**1 OCAK - 31 ARALIK 2017 DÖNEMİNE AİT
PERFORMANS SUNUŞ RAPORU VE
YATIRIM PERFORMANSI KONUSUNDA KAMUYA
AÇIKLANAN BİLGİLERE İLİŞKİN RAPOR**



TEB PORTFÖY PY DEĞİŞKEN ÖZEL FON
YATIRIM PERFORMANSI KONUSUNDA
KAMUYA AÇIKLANAN BİLGİLERE İLİŞKİN RAPOR

TEB Portföy PY Değişken Özel Fon'un ("Fon") 1 Ocak - 31 Aralık 2017 dönemine ait ekteki performans sunuş raporunu Sermaye Piyasası Kurulu'nun VII - 128.5 sayılı Bireysel Portföylerin ve Kolektif Yatırım Kuruluşlarının Performans Sunumuna, Performansa Dayalı Ücretlendirilmesine ve Kolektif Yatırım Kuruluşlarını Notlandırma ve Sıralama Faaliyetlerine İlişkin Esaslar Hakkında Tebliğ'inde ("Tebliğ") yer alan performans sunuş standartlarına ilişkin düzenlemeleri çerçevesinde incelemiş bulunuyoruz.

İncelememiz sadece yukarıda belirtilen döneme ait performans sunuşunu kapsamaktadır. Bunun dışında kalan dönemler için inceleme yapılmamış ve görüş oluşturulmamıştır.

Görüşümüze göre 1 Ocak - 31 Aralık 2017 dönemine ait performans sunuş raporu Fon'un performansını Tebliğ'de belirtilen performans sunuş standartlarına ilişkin düzenlemelere uygun olarak doğru bir biçimde yansıtmaktadır.

PwC Bağımsız Denetim ve
Serbest Muhasebeci Mali Müşavirlik A.Ş.


Didem Demer Kaya, SMMM
Sorumlu Denetçi

İstanbul, 30 Ocak 2018

TEB PORTFÖY PY DEĞİŞKEN ÖZEL FON**1 OCAK - 31 ARALIK 2017 DÖNEMİNE AİT PERFORMANS SUNUŞ RAPORU**
(Tutarlar aksi belirtilmedikçe Türk Lirası ("TL") cinsinden ifade edilmiştir.)**A. TANITICI BİLGİLER****PORTFÖYE BAKIŞ**
Halka Arz Tarihi : 24/01/2003

31/12/2017 tarihi itibarıyla	
Fon Toplam Değeri	3,707,754
Birim Pay Değeri (TRL)	1.373012
Yatırımcı Sayısı	14
Tedavül Oranı (%)	0.54%
Portföy Dağılımı	
Borçlanma Araçları	36.77%
- Devlet Tahvili / Hazine Bonosu	21.11%
- Özel Sektör Borçlanma Araçları	15.65%
Takasbank Para Piyasası İşlemleri	35.36%
Paylar	15.99%
- Dayanıklı Tüketim	6.96%
- Bankacılık	5.31%
- Gıda	3.71%
Vadeli Mevduat	9.24%
Teminat	2.64%
Futures	0.00%

YATIRIM VE YÖNETİME İLİŞKİN BİLGİLER

Fon'un Yatırım Amacı	Portföy Yöneticileri
TEB Portföy PY Değişken Özel Fon ("Fon") farklı yatırım araçlarına dengeli yatırım yaparak ve yatırım araçlarını çeşitlendirerek fon getirisini her dönemde istikrarlı ve tatmin edici bir seviyeye ulaştırmayı amaçlar.	Emrah Hadi TERCAN
En Az Alınabilir Pay Adedi : 1 Adet	
Yatırım Stratejisi	
Fon portföyündeki varlıklar Sermaye Piyasası Kurulu'nun düzenlemelerine ve Fon'un bağlı bulunduğu şemsiye fon içtüzüğüne uygun olarak seçilir ve fon portföyü yönetici tarafından ilgili içtüzüğün 5. md. ve Sermaye Piyasası Kurulu'nun Yatırım Fonlarına İlişkin Esaslar Tebliği'ne (III-52.1) uygun olarak yönetilir. Fon, portföy sınırlamaları itibarıyla Tebliğ'de belirtilen türlerden herhangi birine girmeyen değişken bir fondur. Bu kapsamda Fon, paylar, kamu ve özel sektör borçlanma araçları, repo – ters repo, altın ve benzeri kıymetli madenlere ve diğer para ve sermaye piyasası araçları ve bu araçlara ve finansal endekslere dayalı, yurt içi ve yurt dışı türev araçlara (swap, vadeli işlem ve opsiyon sözleşmeleri) yatırım yaparak, bu varlık sınıfları arasındaki getiri farklarından faydalanma amacını taşır. Bu amaca ulaşabilmek için, fon portföyündeki varlıkların dağılımını aktif olarak değiştirir.	
Yatırım Riskleri	
Fon yönetiminde temel olarak aşağıdaki riskler taşınmaktadır. Diğer risklere ilişkin detaylı bilgilere ise izahnameden ulaşılabilir. Piyasa Riski: Piyasalardaki fiyat ve oran değişimlerin, pozisyonları olumsuz etkileme potansiyelidir. Karşı Taraf Riski: Finansal işlemlerde karşı tarafın yükümlüklerini yerine getirememesi durumudur. Faiz Oranı Riski: Faiz oranlarındaki dalgalanmalar nedeniyle yönetilmekte olan portföylerin, pozisyonlarına bağlı olarak maruz kalabileceği zarar olasılığıdır. Enflasyon riski: Enflasyon nedeniyle yatırımcı tarafından arzulanan bir reel getiri oranının gerçekleşme olasılığıdır. Kur Riski: Gelecekte döviz kurlarındaki dalgalanmalar sebebiyle döviz veya dövize endeksli varlık veya yükümlülüklerde meydana gelebilecek değişikliklerden kaynaklanan zarar ihtimalidir. Hisse Senedi, Emtia Riski: Hisse senedi, emtia ve emtiaya dayalı türev finansal araçlardaki pozisyon durumuna bağlı olarak fiyatlarındaki dalgalanmalar nedeniyle maruz kalınan zarar ihtimalidir. Opsiyon Riski: Opsiyon parametrelerindeki dalgalanmalara bağlı olarak maruz kalınan zarar ihtimalidir. Likidite Riski: Finansal varlıkların istenildiği anda piyasa fiyatından nakde dönüştürülemediği halde ortaya çıkan zarar olasılığıdır. Kredi Riski: İşlem yapılan karşı tarafın sözleşme gereklerine uymayarak, yükümlülüğünü kısmen ya da tamamen zamanında yerine getirmemesinden ya da getirememesinden dolayı karşılaşılabilecek zarar ihtimalidir. Strateji Riski: Makro ve mikro değişikliklerin iyi analiz edilememesi veya yorumlanamaması sonucunda ileride oluşabilecek fırsat veya tehditlerle uyumlu stratejik kararların neticesinde maruz kalınan zarar ihtimalidir. Operasyonel Risk: Finansal risklerin dışında kalan tüm riskleri ifade eder.	

TEB PORTFÖY PY DEĞİŞKEN ÖZEL FON**1 OCAK - 31 ARALIK 2017 DÖNEMİNE AİT PERFORMANS SUNUŞ RAPORU**
(Tutarlar aksi belirtilmedikçe Türk Lirası ("TL") cinsinden ifade edilmiştir.)**B. PERFORMANS BİLGİSİ**

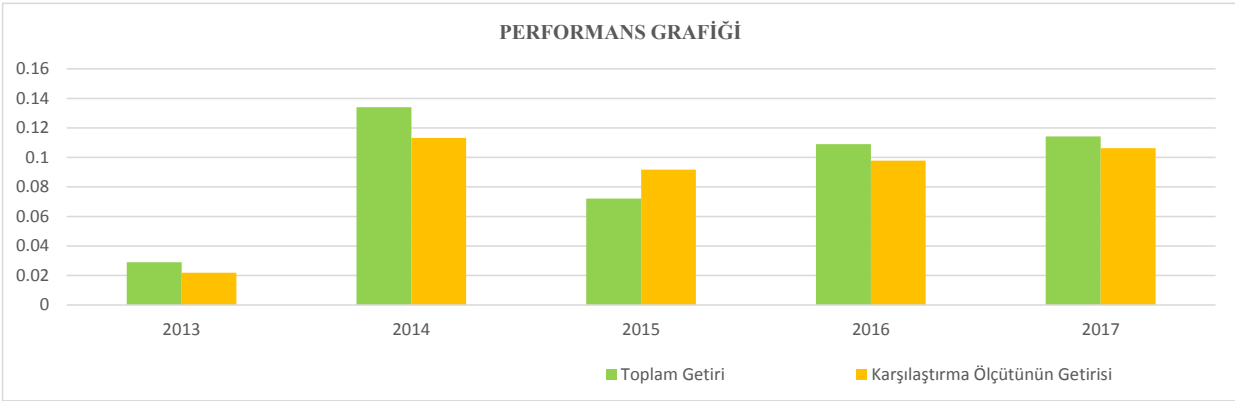
PERFORMANS BİLGİSİ							
YILLAR	Toplam Getiri (%)	Karşılaştırma Ölçütünün / Eşik Değerinin Getirisi (%)	Enflasyon Oranı (%) (TÜFE) (*)	Portföyün Zaman İçinde Standart Sapması (%) (**)	Karşılaştırma Ölçütünün / Eşik Değerinin Standart Sapması (%) (**)	Bilgi Rasyosu	Sunuma Dahil Dönem Sonu Portföyün Toplam Değeri / Net Aktif Değeri
1 Ocak-31 Aralık 2013***	2.889%	2.186%	7.400%	0.349%	0.3057%	0.0078	13,323,326
1 Ocak-31 Aralık 2014***	13.402%	11.322%	8.170%	0.102%	0.1025%	0.0553	34,645,437
1 Ocak-31 Aralık 2015****	7.213%	9.174%	8.808%	0.110%	0.0712%	-0.0667	7,602,356
1 Ocak-31 Aralık 2016****	10.897%	9.789%	8.533%	0.104%	0.0228%	0.0396	4,438,459
1 Ocak-31 Aralık 2017****	11.424%	10.631%	11.920%	0.137%	0.0252%	0.0219	3,707,754

(*) Enflasyon oranı TÜİK tarafından açıklanan 12 aylık TÜFE'nin dönemsel oranıdır.

(**) Portföyün ve karşılaştırma ölçütünün / eşik değerinin standart sapması dönemdeki günlük getiriler üzerinden hesaplanmıştır.

(***) İlgili dönemler için herhangi bir inceleme yapılmamış ve denetlenmemiştir.

(****) Fon'un türü değişken fon olup portföyün 12 Kasım 2015 tarihinden itibaren karşılaştırma ölçütü bulunmadığından eşik değer belirlenmiştir. Eşik değer, 12 Kasım 2015 - 31 Aralık 2017 dönemi için %100 KYD 1 aylık gösterge mevduat TL endeksi olarak belirlenmiştir.



GEÇMİŞ GETİRİLER GELECEK DÖNEM PERFORMANSI İÇİN BİR GÖSTERGE SAYILMAZ.

İliştekteki dipnotlar bu performans bilgisi tablosunun ayrılmaz bir parçasıdır.

TEB PORTFÖY PY DEĞİŞKEN ÖZEL FON

1 OCAK - 31 ARALIK 2017 DÖNEMİNE AİT PERFORMANS SUNUŞ RAPORU (Tutarlar aksi belirtilmedikçe Türk Lirası ("TL") cinsinden ifade edilmiştir.)

C. DİPNOTLAR

1) Fon'un kurucu ve yöneticisi olan 1999 yılında kurulan TEB Portföy Yönetimi A.Ş., Türk Ekonomi Bankası A.Ş.'nin iştiraki olarak faaliyetlerini sürdürmekte olup, Yatırım Fonları Yönetimi, Emeklilik Fonları Yönetimi, Özel Portföy Yönetimi ve Yatırım Danışmanlığı alanlarında faaliyet göstermektedir. TEB Portföy Yönetimi A.Ş.'nin kuruluş temel amacı, bireysel ve kurumsal yatırımcıların risk profiline uygun finansal enstrümanların dağılımının belirlenerek portföylerinin yönetilmesini ve bu çerçevede optimum faydanın sağlanmasını gerçekleştirmektir.

2) Fon Portföyü'nün yatırım amacı, yatırımcı riskleri ve stratejisi "Tanıtıcı Bilgiler" bölümünde belirtilmiştir.

3) Fon 01/01/2017 - 31/12/2017 döneminde net %11.42 oranında getiri sağlarken, eşik değerinin getirisi aynı dönemde %10.63 olmuştur. Sonuç olarak Fon'un nispi getirisi %0.79 olarak gerçekleşmiştir.

Toplam Getiri : Fonun ilgili dönemdeki birim pay değerindeki yüzdesel getiriyi ifade etmektedir.

Karşılaştırma Ölçütünün / Eşik Değerinin Getirisi : Fonun karşılaştırma ölçütünün / eşik değerinin ilgili dönem içerisinde belirtilen varlık dağılımları ile ağırlıklandırarak hesaplanmış olan yüzdesel getirisini ifade etmektedir.

Nispi Getiri : Performans sonu dönemi itibarıyla hesaplanan portföy getiri oranı ile karşılaştırma ölçütünün getiri oranı arasındaki farkı ifade etmektedir.

4) Yönetim ücretleri, vergi, saklama ücretleri ve diğer faaliyet giderlerinin günlük brüt portföy değerine oranının ağırlıklı ortalaması aşağıdaki gibidir.

01/01/2017 - 31/12/2017 döneminde :	Portföy Değerine Oranı (%)	TL Tutar
Fon Yönetim Ücreti	0.002053%	30,800.67
Denetim Ücreti Giderleri	0.000485%	7,276.75
Saklama Ücreti Giderleri	0.000196%	2,944.37
Aracılık Komisyonu Giderleri	0.000986%	14,797.82
Kurul Kayıt Ücreti	0.000054%	812.22
Diğer Faaliyet Giderleri	0.000299%	4,484.93
Toplam Faaliyet Giderleri	61,116.76	
Ortalama Fon Portföy Değeri	4,133,038.19	
Toplam Faaliyet Giderleri / Ortalama Fon Portföy Değeri	1.478737%	

5) 1 Ocak 2017 - 31 Aralık 2017 döneminde strateji değişikliği yapılmamış olup, 1 Ocak 2013 - 31 Aralık 2017 döneminde toplam 15 defa strateji değişimi gerçekleşmiştir. İlgili dönemlerdeki yatırım stratejileri aşağıdaki tabloda gösterilmektedir.

Yatırım stratejisi değişiklikleri:

Strateji Dönemi	Strateji Bilgisi
08/02/2013-19/06/2013	Kamu Dis Borçlanma Araçları (USD) %0-%25, Hisse %0-%25, Kamu Dis Borçlanma Araçları (EUR) %0-%25, Altın ve Altına Dayalı Menkul Kıymetler %0-%25, Kamu Borçlanma Araçları %50-%80, Ters Repo/Repo %0-%30, Özel Sektör Bonoları %0-%30
20/06/2013-25/06/2013	Kamu Dis Borçlanma Araçları (USD) %0-%25, Hisse %0-%25, Kamu Dis Borçlanma Araçları (EUR) %0-%25, Altın ve Altına Dayalı Menkul Kıymetler %0-%25, Ters Repo/Repo %0-%30, Özel Sektör Bonoları %0-%30, Kamu Borçlanma Araçları %40-%70
26/06/2013-05/07/2013	Hisse %5-%35, Kamu Dis Borçlanma Araçları (USD) %0-%25, Kamu Dis Borçlanma Araçları (EUR) %0-%25, Altın ve Altına Dayalı Menkul Kıymetler %0-%25, Ters Repo/Repo %0-%30, Özel Sektör Bonoları %0-%30, Kamu Borçlanma Araçları %40-%70
08/07/2013-15/07/2013	Hisse %5-%35, Kamu Dis Borçlanma Araçları (USD) %0-%25, Kamu Dis Borçlanma Araçları (EUR) %0-%25, Altın ve Altına Dayalı Menkul Kıymetler %0-%25, Kamu Borçlanma Araçları %20-%50, Ters Repo/Repo %0-%30, Özel Sektör Bonoları %0-%30
16/07/2013-12/09/2013	Hisse %5-%35, Kamu Dis Borçlanma Araçları (USD) %0-%25, Kamu Dis Borçlanma Araçları (EUR) %0-%25, Kamu Borçlanma Araçları %30-%60, Altın ve Altına Dayalı Menkul Kıymetler %0-%25, Ters Repo/Repo %0-%30, Özel Sektör Bonoları %0-%30
13/09/2013-16/09/2013	Kamu Dis Borçlanma Araçları (USD) %0-%25, Kamu Dis Borçlanma Araçları (EUR) %0-%25, Kamu Borçlanma Araçları %30-%60, Hisse %10-%40, Altın ve Altına Dayalı Menkul Kıymetler %0-%25, Ters Repo/Repo %0-%30, Özel Sektör Bonoları %0-%30
17/09/2013-01/11/2013	Kamu Dis Borçlanma Araçları (USD) %0-%25, Kamu Dis Borçlanma Araçları (EUR) %0-%25, Hisse %20-%50, Altın ve Altına Dayalı Menkul Kıymetler %0-%25, Ters Repo/Repo %0-%30, Özel Sektör Bonoları %0-%30, Kamu ve Özel Sektör Borçlanma Araçları %30-%60
04/11/2013-26/12/2013	Kamu Dis Borçlanma Araçları (USD) %0-%25, Kamu Dis Borçlanma Araçları (EUR) %0-%25, Altın ve Altına Dayalı Menkul Kıymetler %0-%25, Ters Repo/Repo %0-%30, Özel Sektör Bonoları %0-%30, Kamu Borçlanma Araçları %40-%70, Hisse %15-%45
27/12/2013-08/01/2014	Kamu Dis Borçlanma Araçları (USD) %0-%25, Kamu Dis Borçlanma Araçları (EUR) %0-%25, Kamu Borçlanma Araçları %0-%30, Altın ve Altına Dayalı Menkul Kıymetler %0-%25, Ters Repo/Repo %40-%70, Özel Sektör Bonoları %0-%30, Hisse %15-%45
09/01/2014-30/01/2014	Hisse %0-%30, Kamu Dis Borçlanma Araçları (USD) %0-%25, Kamu Dis Borçlanma Araçları (EUR) %0-%25, Kamu Borçlanma Araçları %0-%30, Altın ve Altına Dayalı Menkul Kıymetler %0-%25, Özel Sektör Bonoları %0-%30, Ters Repo/Repo %70-%100
31/01/2014-17/07/2014	Hisse %0-%30, Kamu Dis Borçlanma Araçları (USD) %0-%25, Kamu Dis Borçlanma Araçları (EUR) %0-%25, Altın ve Altına Dayalı Menkul Kıymetler %0-%25, Özel Sektör Bonoları %0-%30, Ters Repo/Repo %30-%60, Kamu Borçlanma Araçları %40-%70
18/07/2014-14/10/2014	Hisse %0-%30, Kamu Dis Borçlanma Araçları (USD) %0-%25, Kamu Dis Borçlanma Araçları (EUR) %0-%25, Kamu Borçlanma Araçları %55-%85, Altın ve Altına Dayalı Menkul Kıymetler %0-%25, Özel Sektör Bonoları %0-%30, Ters Repo/Repo %15-%45
15/10/2014-22/01/2015	Kamu Borçlanma Araçları %25-%55, Hisse %0-%30, Özel Sektör Bonoları %15-%45, Kamu Dis Borçlanma Araçları (USD) %0-%25, Kamu Dis Borçlanma Araçları (EUR) %0-%25, Altın ve Altına Dayalı Menkul Kıymetler %0-%25, Ters Repo/Repo %15-%45
23/01/2015-31/03/2015	Eurobond Kamu (USD) %0-%25, Vadeli Mevduat %0-%10, Özel Sektör Bonoları %15-%45, Repo/Ters Repo %15-%45, Eurobond Kamu (EUR) %0-%25, Hisse %0-%30, Altın %0-%25, Kamu Borçlanma Araçları %25-%55
01/04/2015-...	Eurobond Kamu (USD) %0-%25, Vadeli Mevduat %0-%10, Özel Sektör Bonoları %15-%45, Repo/Ters Repo %10-%40, Eurobond Kamu (EUR) %0-%25, Hisse %0-%30, Altın %0-%25, Kamu Borçlanma Araçları %25-%55

TEB PORTFÖY PY DEĞİŞKEN ÖZEL FON

1 OCAK - 31 ARALIK 2017 DÖNEMİNE AİT PERFORMANS SUNUŞ RAPORU (Tutarlar aksi belirtilmedikçe Türk Lirası ("TL") cinsinden ifade edilmiştir.)

C. DİPNOTLAR (Devamı)

Karşılaştırma ölçütü değişiklikleri:

Kıstas Dönemi	Kıstas Bilgisi
01/03/2012-07/02/2013	%1 BIST-KYD ÖSBA Sabit + %5 BIST-KYD Repo (Brüt) + %94 BIST-KYD DİBS 182 Gün
08/02/2013-19/06/2013	%2 BIST-KYD Eurobond USD (TL) + %2 BIST-KYD Eurobond EUR (TL) + %2 İstanbul Altın Borsası Altın (USD/ONS) TL + %6 BIST 100 + %8 BIST-KYD ÖSBA Sabit + %10 BIST-KYD Repo (Brüt) + %70 BIST-KYD DİBS 365 Gün
20/06/2013-25/06/2013	%2 BIST-KYD Eurobond USD (TL) + %2 BIST-KYD Eurobond EUR (TL) + %2 İstanbul Altın Borsası Altın (USD/ONS) TL + %6 BIST 100 + %8 BIST-KYD ÖSBA Sabit + %20 BIST-KYD Repo (Brüt) + %60 BIST-KYD DİBS 365 Gün
26/06/2013-07/07/2013	%2 BIST-KYD Eurobond USD (TL) + %2 BIST-KYD Eurobond EUR (TL) + %2 İstanbul Altın Borsası Altın (USD/ONS) TL + %6 BIST 100 + %8 BIST-KYD ÖSBA Sabit + %20 BIST-KYD Repo (Brüt) + %60 BIST-KYD DİBS 365 Gün
08/07/2013-12/09/2013	%2 BIST-KYD Eurobond USD (TL) + %2 BIST-KYD Eurobond EUR (TL) + %2 İstanbul Altın Borsası Altın (USD/ONS) TL + %6 BIST 100 + %8 BIST-KYD ÖSBA Sabit + %20 BIST-KYD Repo (Brüt) + %60 BIST-KYD DİBS 365 Gün
13/09/2013-16/09/2013	%2 BIST-KYD Eurobond USD (TL) + %2 BIST-KYD Eurobond EUR (TL) + %2 İstanbul Altın Borsası Altın (USD/ONS) TL + %8 BIST-KYD ÖSBA Sabit + %15 BIST 100 + %20 BIST-KYD Repo (Brüt) + %51 BIST-KYD DİBS 365 Gün
17/09/2013-03/11/2013	%2 BIST-KYD Eurobond USD (TL) + %2 BIST-KYD Eurobond EUR (TL) + %2 İstanbul Altın Borsası Altın (USD/ONS) TL + %8 BIST-KYD ÖSBA Sabit + %20 BIST-KYD Repo (Brüt) + %25 BIST 100 + %41 BIST-KYD DİBS 365 Gün
04/11/2013-26/12/2013	%2 BIST-KYD Eurobond USD (TL) + %2 BIST-KYD Eurobond EUR (TL) + %2 İstanbul Altın Borsası Altın (USD/ONS) TL + %8 BIST-KYD ÖSBA Sabit + %20 BIST-KYD Repo (Brüt) + %25 BIST 100 + %41 BIST-KYD DİBS 365 Gün
27/12/2013-08/01/2014	%2 BIST-KYD Eurobond USD (TL) + %2 BIST-KYD Eurobond EUR (TL) + %2 İstanbul Altın Borsası Altın (USD/ONS) TL + %8 BIST-KYD ÖSBA Sabit + %20 BIST-KYD DİBS 365 Gün + %25 BIST 100 + %41 BIST-KYD Repo (Brüt)
09/01/2014-30/01/2014	%2 BIST-KYD Eurobond USD (TL) + %2 BIST-KYD Eurobond EUR (TL) + %2 İstanbul Altın Borsası Altın (USD/ONS) TL + %4 BIST 100 + %5 BIST-KYD DİBS 365 Gün + %5 BIST-KYD ÖSBA Sabit + %80 BIST-KYD Repo (Brüt)
31/01/2014-16/07/2014	%2 BIST-KYD Eurobond USD (TL) + %2 BIST-KYD Eurobond EUR (TL) + %2 İstanbul Altın Borsası Altın (USD/ONS) TL + %4 BIST 100 + %5 BIST-KYD ÖSBA Sabit + %35 BIST-KYD Repo (Brüt) + %50 BIST-KYD DİBS 365 Gün
17/07/2014-14/10/2014	%2 BIST-KYD Eurobond USD (TL) + %2 BIST-KYD Eurobond EUR (TL) + %2 İstanbul Altın Borsası Altın (USD/ONS) TL + %4 BIST 100 + %5 BIST-KYD ÖSBA Sabit + %20 BIST-KYD Repo (Brüt) + %65 BIST-KYD DİBS 365 Gün
15/10/2014-22/01/2015	%2 BIST-KYD Eurobond USD (TL) + %2 BIST-KYD Eurobond EUR (TL) + %2 İstanbul Altın Borsası Altın (USD/ONS) TL + %4 BIST 100 + %20 BIST-KYD Repo (Net) + %30 BIST-KYD ÖSBA Sabit + %40 BIST-KYD DİBS 365 Gün
23/01/2015-31/03/2015	%2 BIST-KYD Eurobond USD (TL) + %2 BIST-KYD Eurobond EUR (TL) + %2 BIST-KYD 1 Aylık Gösterge Mevduat TL + %2 İstanbul Altın Borsası Altın (USD/ONS) TL + %4 BIST 100 + %18 BIST-KYD Repo (Brüt) + %30 BIST-KYD ÖSBA Sabit + %40 BIST-KYD DİBS 365 Gün
01/04/2015-11/11/2015	%2 BIST-KYD Eurobond USD (TL) + %2 BIST-KYD Eurobond EUR (TL) + %2 BIST-KYD 1 Aylık Gösterge Mevduat TL + %2 İstanbul Altın Borsası Altın (USD/ONS) TL + %4 BIST 100 + %18 BIST-KYD Repo (Brüt) + %30 BIST-KYD ÖSBA Sabit + %40 BIST-KYD DİBS 365 Gün

Karşılaştırma ölçütü yerine performans bilgisi hesaplamalarında VII-128.5 sayılı Bireysel Portföylerin ve Kolektif Yatırım Kuruluşlarının Performans Sunumuna, Performansa Dayalı Ücretlendirilmesine ve Kolektif Yatırım Kuruluşlarını Notlandırma ve Sıralama Faaliyetlerine İlişkin Esaslar Hakkında Tebliğ ("Tebliğ")'in 8. maddesi uyarınca, Fon portföy yapısı ve A. Tanıtıcı Bilgiler bölümünde açıklandığı üzere; yönetim stratejisi karşılaştırma ölçütü kullanmaya elverişli olmaması nedeniyle, kurucu devrinin gerçekleştiği 12 Kasım 2015 tarihinden itibaren karşılaştırma ölçütü belirlenememiş yerine eşik değer kullanılmıştır.

6) Yatırım fonlarının portföy işletmesinden doğan kazançları kurumlar vergisi ve stopajdan muaftır.

D. İLAVE BİLGİLER VE AÇIKLAMALAR

1) Türk Ekonomi Bankası A.Ş.'nin kurucusu olduğu Fon'un kuruculuğu 15 Ekim 2015 tarihli SPK onayı ile TEB Portföy Yönetimi A.Ş.'ye 12 Kasım 2015 tarihi itibarıyla devredilmiş olup Fon'un portföy saklama hizmeti 12 Kasım 2015 tarihinden itibaren Türk Ekonomi Bankası A.Ş. tarafından verilmektedir.

2) Fon, 1 Ocak - 31 Aralık 2017 dönemine ait performans sunuş raporunu Sermaye Piyasası Kurulu'nun VII-128.5 sayılı Bireysel Portföylerin ve Kolektif Yatırım Kuruluşlarının Performans Sunumuna, Performansa Dayalı Ücretlendirilmesine ve Kolektif Yatırım Kuruluşlarını Notlandırma ve Sıralama Faaliyetlerine İlişkin Esaslar Hakkında Tebliğ'inde yer alan performans sunuş standartlarına ilişkin düzenlemeleri çerçevesinde hazırlamıştır.

3) Fon'un bağlı olduğu şemsiye fonun unvanı "TEB Portföy Yönetimi A.Ş. Değişken Şemsiye Fon" olup, şemsiye fonun türü değişken şemsiye fondur.

.....