



**TEB**  
BNP PARIBAS ORTAKLIĐI

# Türk Ekonomi Bankası A.Ş.

---



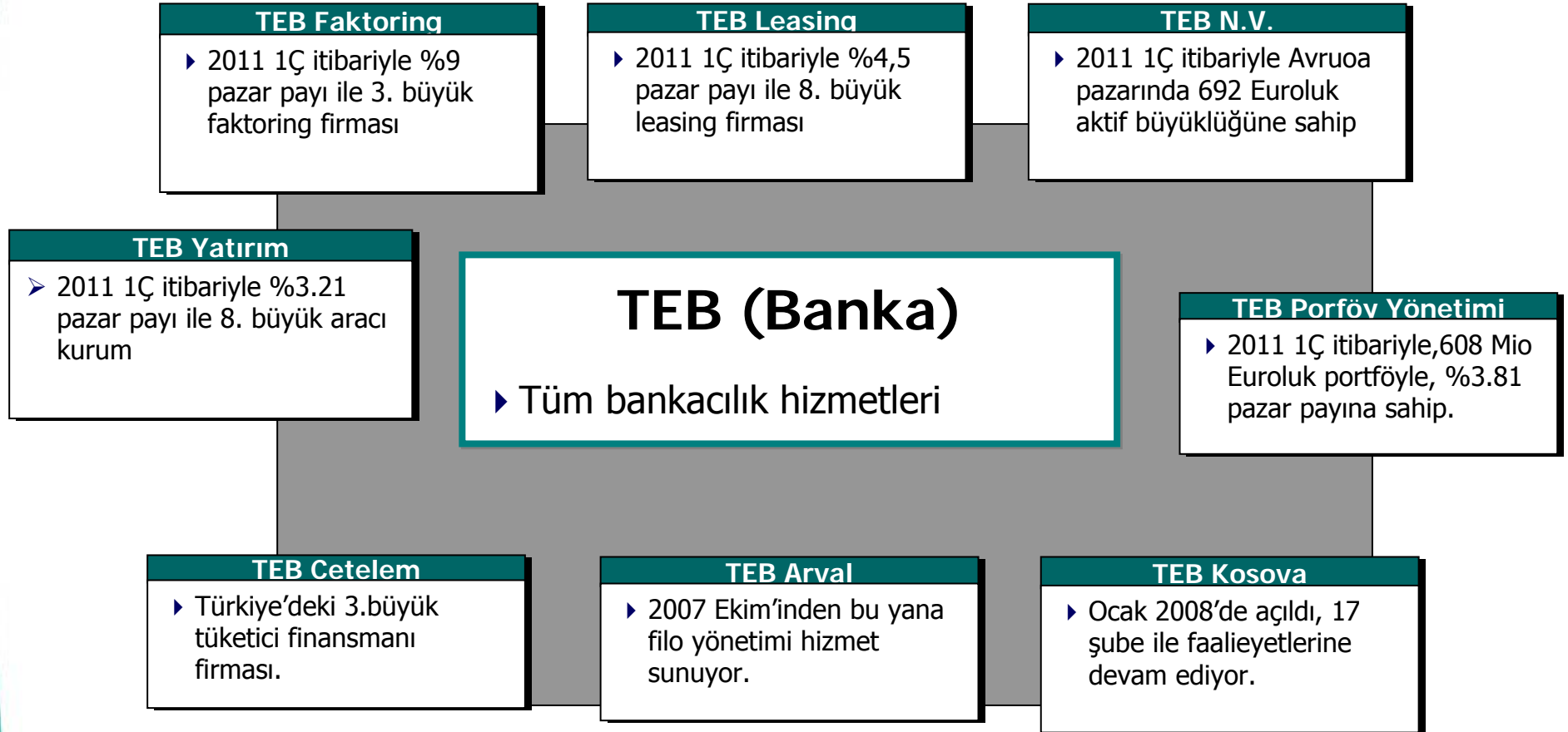
**TEB**  
BNP PARIBAS ORTAKLIđI

# **TEB Finansal Őirketler Grubu ve BirleŐik Banka**

---



## Türk Finans Pazarının Etkin Oyuncularından Biri

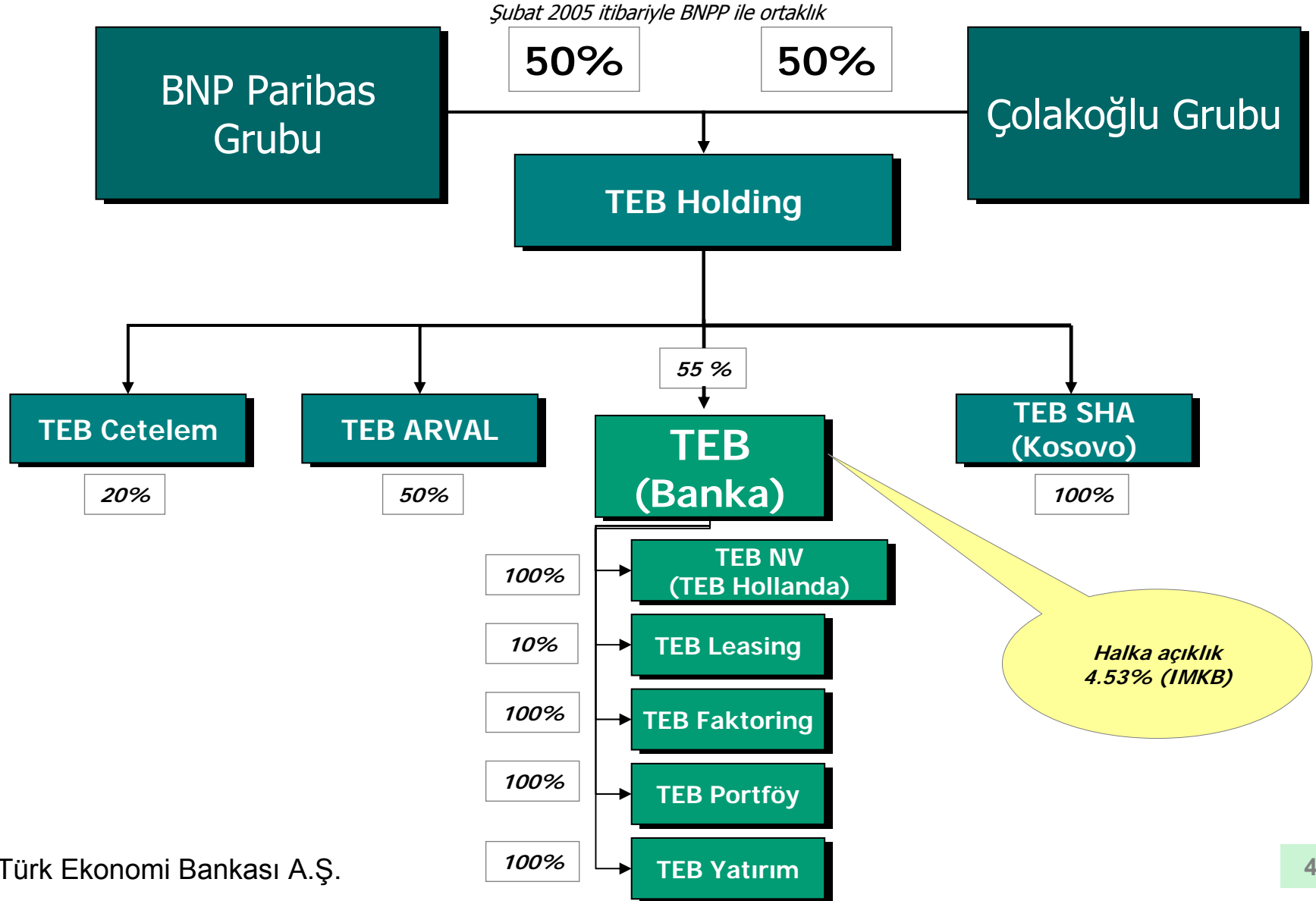


## Geniş finansal ürün yelpazesi

# TEB İştirakleri ve Ortakları



**TEB**  
BNP PARIBAS ORTAKLIĞI



# İki Bankanın Özet Tarihi



**TEB**  
BNP PARIBAS ORTAKLIĞI

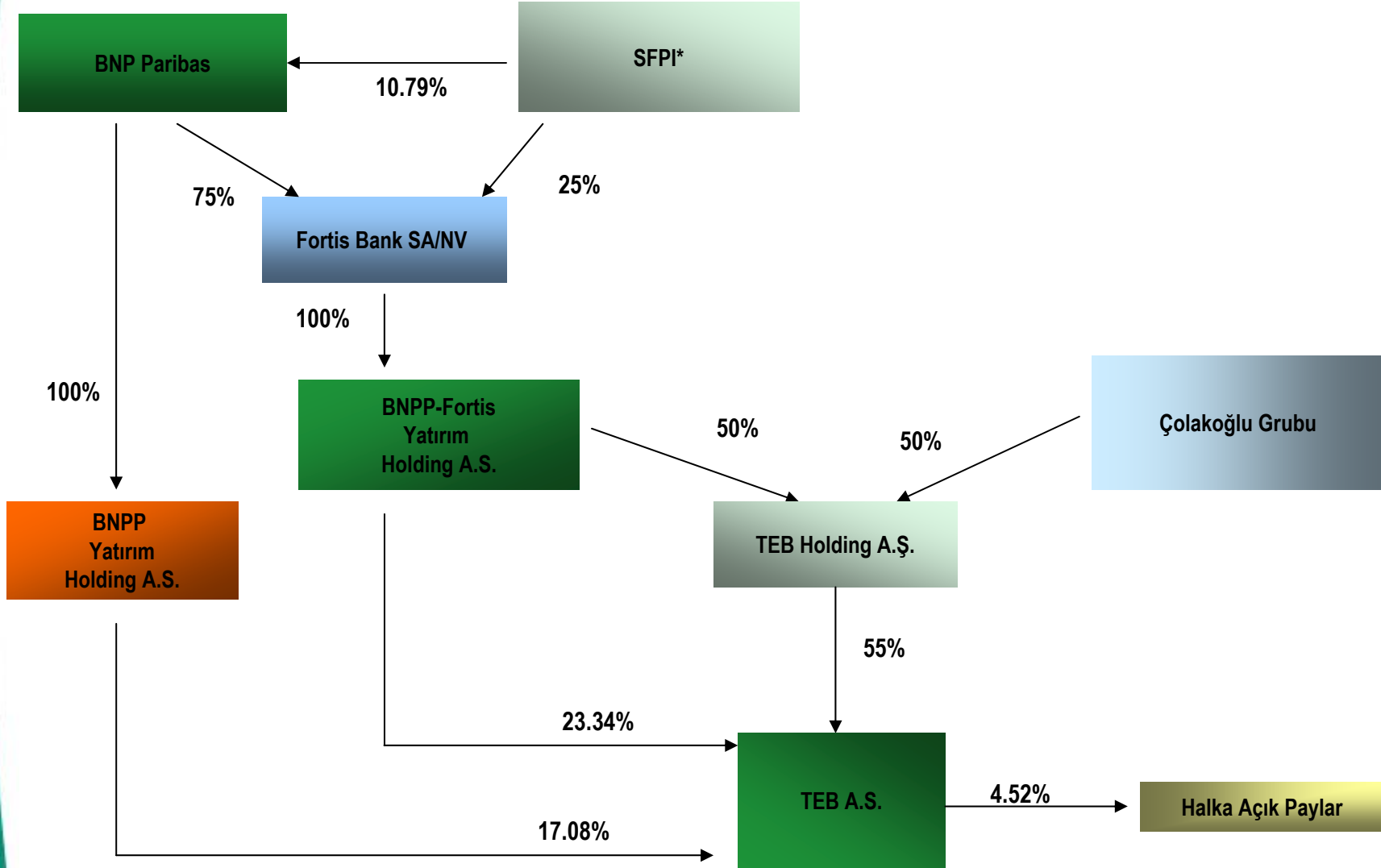
	<b>FTB</b>
1964	Amerikan Türk Ticari Bankası olarak kuruldu
1990	Halka Arz
1996	Fortis Yatırım (1996) da, Fortis Portföy (2002) kuruldu
2005	Fortis Bank SA/NV hisselerin %89.34'ünü aldı.
2008	Belçika Hükümeti Fortis Bank Belgium'un %99,93%'ünü Fortis FBT'nin ana firmasını satın aldı. Fortis Bank Belçika'nın hissenin %75'inin satışı ile ilgili BNP Paribas ile MoU anlaşması imzaladı.
2009	Fortis Bank Belçika'nın %75'i BNPParibas'a satıldı ve BNPP ana hissedar konumuna geldi (%94,11)
2011	TEB ile birleşti
	<b>TEB</b>
1927	Kocaeli Bankası olarak kuruldu.
1982	Çolakoğlu Grubu tarafından satın alındı, Türk Ekonomi Bankası adı altında ulusal banka olarak faaliyetlerine başladı.
1996	İştirakleri TEB Yatırım (1996), TEB Faktoring ve TEB Leasing(1997), TEB NV ve TEB Portföy(1998) yılında kuruldu.
2000	Halka Arz
2005	BNP Paribas ile ortaklık anlaşması imzalandı. BNP Paribas ve Çolakoğlu Grubu bankada %42,13 dolaylı pay sahibi
2008	TEB Kosova kuruldu
2011	Fortis ile birleşti

Türk Ekonomi Bankası A.Ş.

# TEB A.Ş. Ortaklık Yapısı

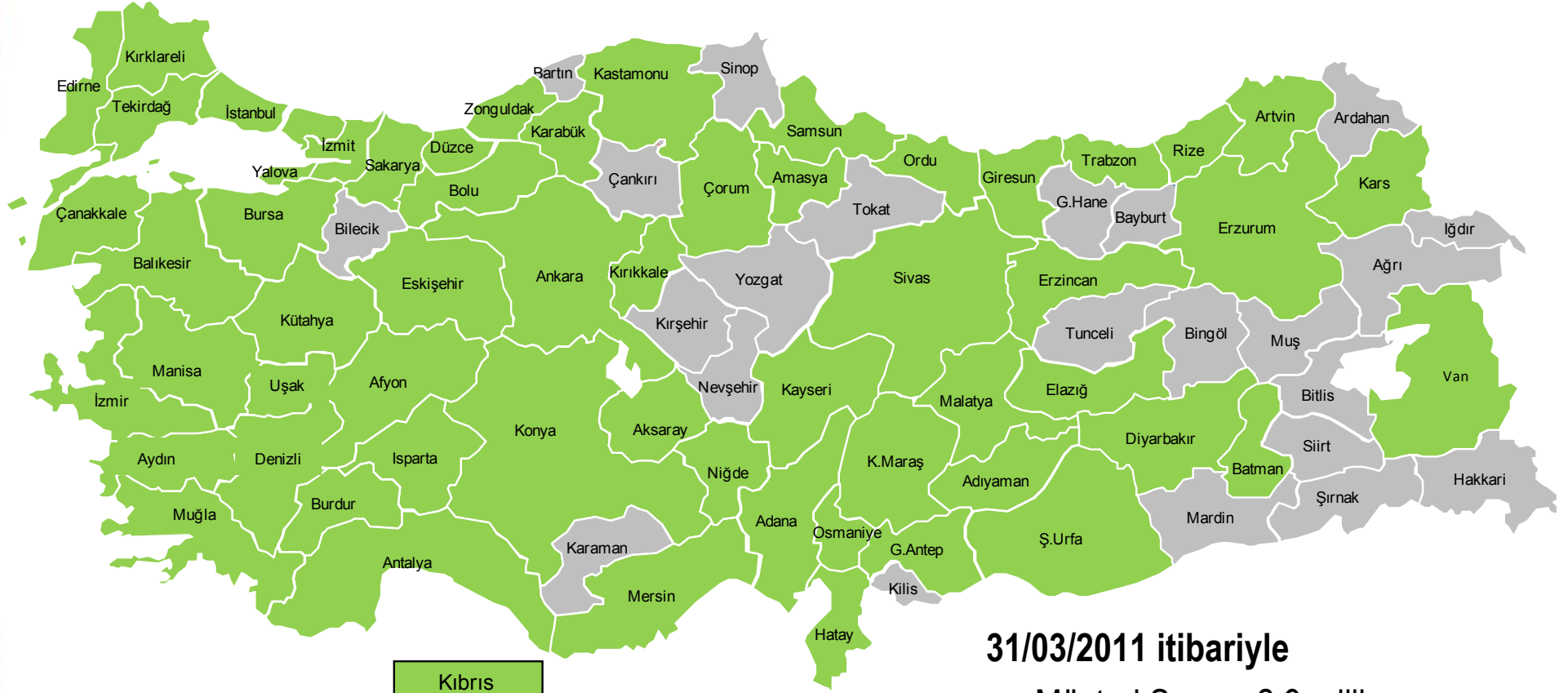



**TEB**  
BNP PARIBAS ORTAKLIĞI






Türk Ekonomi Bankası A.Ş.

\*Société Fédérale de Participations et d'Investissements



 Birleşik banka şubeleri

**31/03/2011 itibariyle**

-  Müşteri Sayısı: 2,9 million
-  Şube Sayısı: 603
-  Çalışan Sayısı: 9945

# Derecelendirme Notları



**TEB**  
BNP PARIBAS ORTAKLIĞI

<b>FITCH</b>	<b>Not</b>	<b>Görünüm</b>
Kısa Vade TL	"F3"	
<b>Uzun Vade TL</b>	<b>"BBB"</b>	Olumlu
Kısa Vade YP	"F3"	
<b>Uzun Vade YP</b>	<b>"BBB-"</b>	Olumlu
Bireysel	"C/D"	
Ulusal	"AAA (tur)"	Durağan
Destek	2	

<b>MOODY'S</b>	<b>Not</b>	<b>Görünüm</b>
Banka Mali Güçlülük	"D+"	Durağan
Uzun Vade YP Banka Mevduat	Ba3/NP	Olumlu
Long Term TL Banka Mevduat	Baa2/P-2	Durağan





**TEB**  
BNP PARIBAS ORTAKLIĐI

# Finansal Göstergeler

---

# Bilanço



**TEB**  
BNP PARIBAS ORTAKLIĞI

<i>Milyon TL</i>	<i>Pay</i>	<i>31.03.2011</i>	<i>31.12.2010</i>	<i>Değişim</i>		<i>Pay</i>	<i>31.03.2011</i>	<i>31.12.2010</i>	<i>Değişim</i>
<b>Aktif</b>					<b>Pasif</b>				
Likit Aktifler	9.3%	2,919	2,731	7%	Mevduat	55.1%	17,292	11,999	44%
Menkul Değerler	18.4%	5,760	3,726	55%	Repolar	2.2%	696	74	841%
Krediler	66.6%	20,907	11,753	78%	Alınan Krediler	21.0%	6,601	3,604	83%
Diğer Aktifler	2.9%	924	582	59%	Diğer Yükümlülükler	6.7%	2,109	1,068	97%
Sabit Kıymetler	2.8%	875	239	266%	<b>Yükümlülükler Toplamı</b>	<b>85.1%</b>	<b>26,698</b>	<b>16,745</b>	<b>59%</b>
<b>Aktif Toplamı</b>	<b>100.0%</b>	<b>31,385</b>	<b>19,031</b>	<b>65%</b>	Sermaye Benzeri Krediler	1.6%	488	473	3%
					<i>Özkaynaklar</i>				
					Sermaye ve Yedekler	13.1%	4,117	1,513	172%
					Dönem Net Kârı	0.3%	82	300	
					<b>Özkaynaklar Toplamı</b>	<b>13.4%</b>	<b>4,199</b>	<b>1,813</b>	<b>132%</b>
					<b>Pasif Toplamı</b>	<b>100.0%</b>	<b>31,385</b>	<b>19,031</b>	<b>65%</b>

# Gelir Gider Tablosu



**TEB**  
BNP PARIBAS ORTAKLIĞI

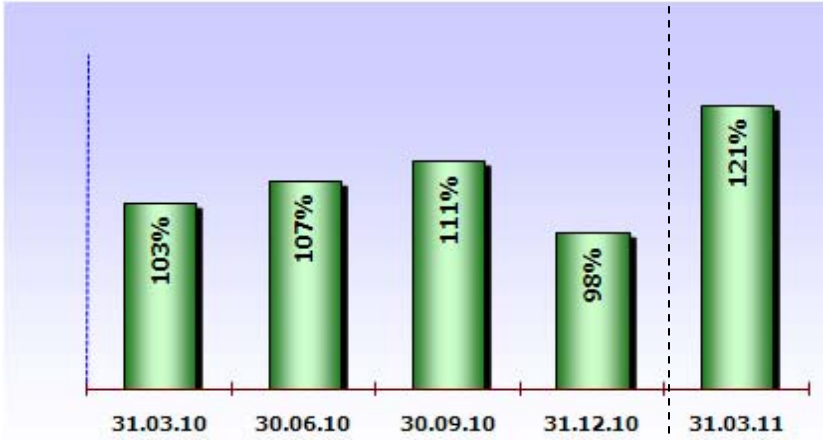
<i>Milyon TL</i>	<b>31.03.2011</b>	<b>31.03.2010</b>	<i>Değişim</i>
Net Faiz Geliri	282.2	200.2	41%
Menkul Kıymet Değer Düşüklüğü Karşılığı	-35.4	-14.1	0%
<b>Düzeltilmiş Net Faiz Geliri</b>	<b>246.8</b>	<b>186.1</b>	<b>33%</b>
Kambiyo Kârı/(Zararı), net	14.5	55.3	0%
Türev İşlemler Kârı/(Zararı), net	0.0	-64.5	-
Ticari Kar/Zarar	35.1	13.6	-
Net Ücret ve Komisyon Gelirleri	70.6	60.9	16%
Diğer Faaliyet Gelirleri	38.3	13.9	51%
<b>Net Bankacılık Gelirleri</b>	<b>388.0</b>	<b>265.3</b>	<b>46%</b>
Kredi Karşılıkları	-20.9	-40.1	-48%
<b>Net Faaliyet Geliri</b>	<b>367.1</b>	<b>225.2</b>	<b>63%</b>
Temettü Gelirleri	17.8	14.5	23%
Diğer Faaliyet Giderleri	-282.7	-179.9	57%
Vergi Karşılığı	-19.7	-11.3	0%
<b>Net Dönem Kârı</b>	<b>82.5</b>	<b>48.4</b>	<b>70%</b>

# Seçilmiş Rasyolar

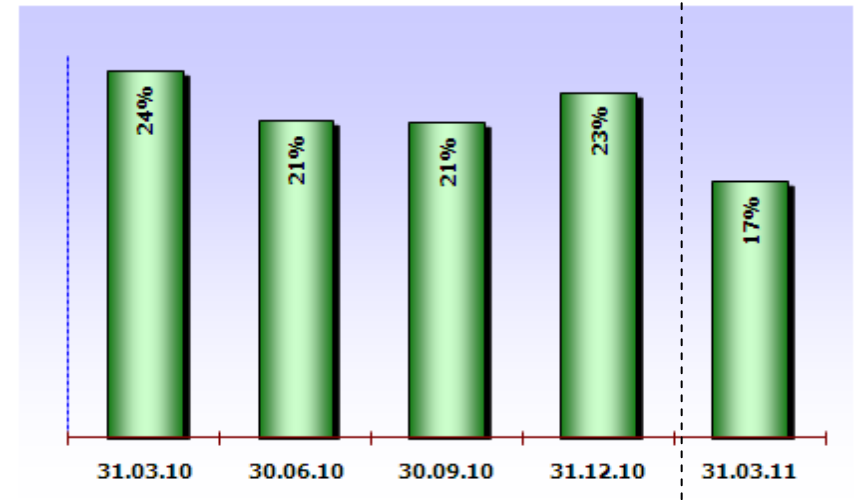


**TEB**  
BNP PARIBAS ORTAKLIĞI

## Krediler/Mevduat



## Likit Aktifler/Mevduat

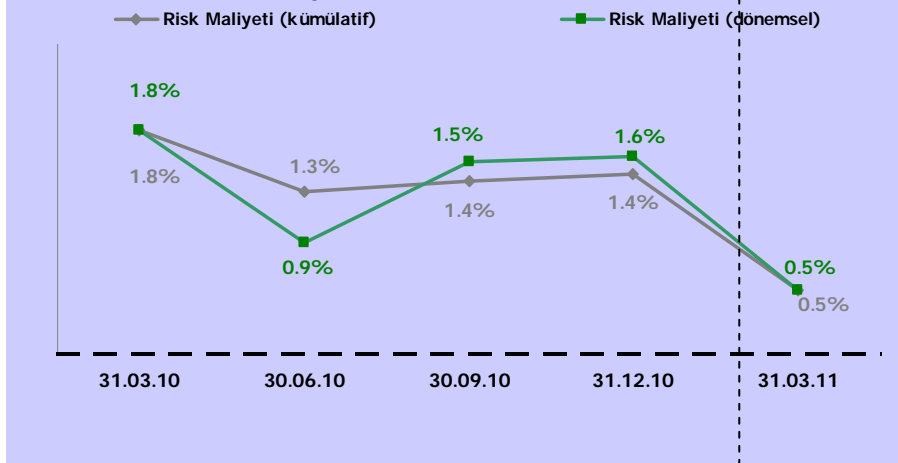


# Seçilmiş Rasyolar

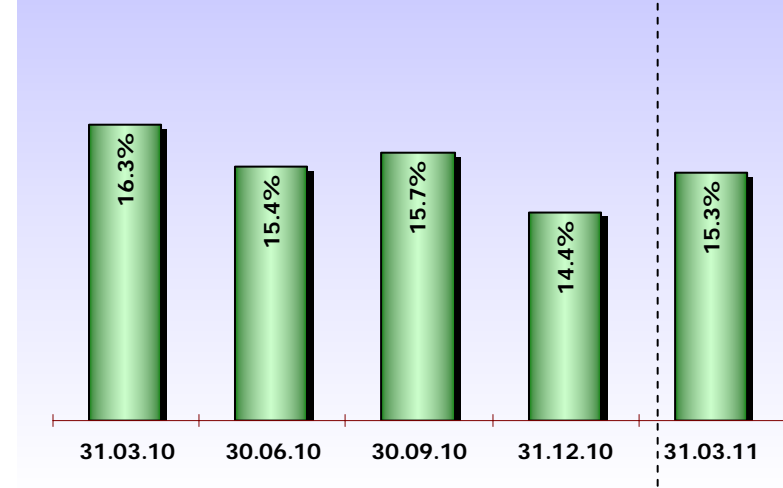


**TEB**  
BNP PARIBAS ORTAKLIĞI

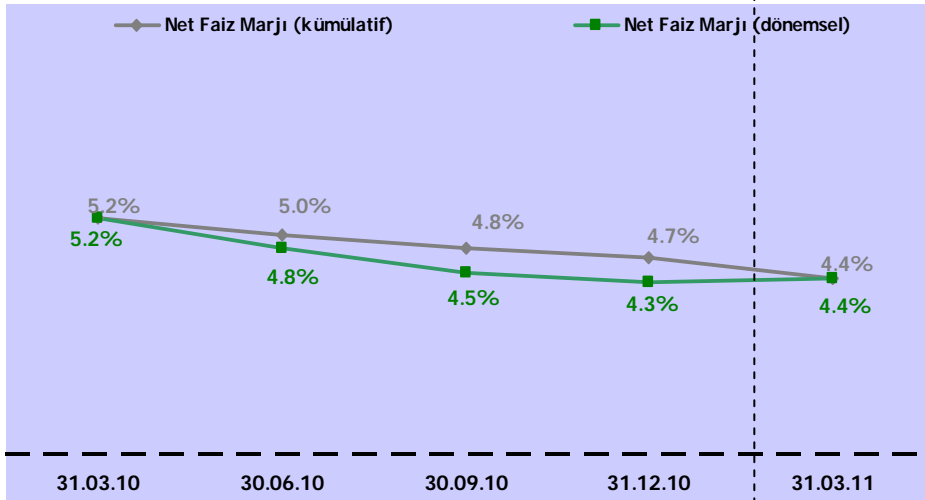
## Risk Maliyeti



## Sermaye Yeterlilik Rasyosu



## Net Faiz Marjı(\*)



(\*) (Net faiz geliri+ Kambiyo kar/zararı +Türev İşlemler (kazanç) / Ortalama Faiz Getirili Aktifler

## Yasal Uyarı



**TEB**  
BNP PARIBAS ORTAKLIĐI

**Bu doküman yatırımcılara bilgi vermek amacıyla hazırlanmış olup, kaynak olarak TEB A.Ş. tarafından kamuya açıklanan finansal raporlar ve bilgiler kullanılmıştır. Bu doküman yatırımcılar açısından bir tavsiye olarak yorumlanamaz ve TEB A.Ş. ile banka bonolarının satışına aracılık eden Aracı Kuruluş(lar) bu doküman baz alınarak gerçekleştirilen yatırımkararlarından sorumlu tutulamaz. Yatırımcılar tarafından alınacak yatırım kararlarının, Kamuyu Aydınlatma Platformu'nda açıklanacak olan izahname ve sirkülerde yer alan bilgilerin incelenerek, ihraççının finansal durumunun analiz edilmesi suretiyle verilmesi gerekmektedir.**

**Yatırımcıların bu ihraç kapsamında satın aldıkları banka bonoları Tasarruf Mevduatı Sigorta Fonu'na tabi bir ürün olmayıp, TMSF'nin herhangi bir ödeme garantisi yoktur.**